

- 1 panele te parafabrikuar
- 2 kolona
- 3 dhemb mbeshletes per traun
- 4 tra TLP
- 5 tra TR
- 6 tjegulla TT

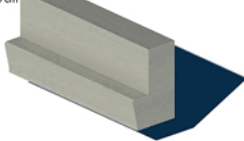
Traret TLP dhe TR

Traret "TLP" te parafabrikuar mund te perdoren njekohesisht si trare te nderkatt dhe si trare te mbuleses. Traret vendosen ne mensolat ose ne koke te kollonave dhe lidhen me insertet perkatese.

Traret L jane elemente te parafabrikuar te paranderur qe realizohen me beton te armuar me markes Rck-50N/mm², celik B450C N/mm² dhe kavo per paranderje me ftk 1860 N/mm².

Perdorimi: Perdoren per nderkate dhe ne mbulesen "e sheshte" per godina nje ose shume kateshe te objekteve civile ose industriale. Keto trare kane forme L pasi perdoren ne anet e struktures si suport per elementin "TT".

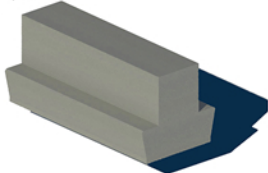
Gjatesi – nga 6 ne 13 m
Lartesi – min 72cm, max 110cm.
Gjeresi – 50/65 cm



Traret "TR" te parafabrikuar jane elementet karakteristike qe perdoren per suportin e soletave te nderkateve apo mbulesave. Dimensionet e ketyre trareve varen nga pesha qe ato mbajne dhe nga lartesia e kembes se "TT" se perdorur e cila varet nga hapësira e drites qe kerkohet te mbulohet.

Perdorimi: Perdoren per nderkate dhe ne mbulesen "e sheshte" per godina nje ose shume kateshe te objekteve civile ose industriale. Keto trare kane forme T pasi perdoren ne mes te struktures si suport per elementin "TT".

Gjatesi – nga 6 ne 13 m
Lartesi – min 72cm, max 110cm.
Gjeresi – 80 cm



Traret I

Traret parafabrikat "I" jane te projektuar ne menyre te tille qe te permbushin disa kushte si:

- Ti japin nje pamje me estetike strukture
- Te kene performance te larte ndaj zjarrit

Keto trare jane elemente strukture te cilat mbulojne hapësira drite me te medha sesa traret "L" dhe "T". Gjithashtu ata sherbejne si suport per mbulesen "e sheshte" dhe sistemin "Diamant".

Perdorimi: Perdoren per nderkate dhe mbulesa ne godina nje ose shume kateshe te objekteve civil ose industrial. Per te mbuluar hapësira te medha keto trare kombinohen me sistemin "Diamant" ose perdoren ne sistemin "e sheshte" si trare mbulesa.

Gjatesia – nga 8 ne 30 m.
Lartesia – max 150 cm.
Gjeresia – max 55cm

Design

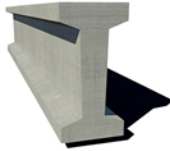
Ne pershtatje me prishmerite, keto trare mbulojne hapësira drite te medha.

Perdorimi

Perdoren per tipologjite e ndryshme te nderesave, nga ato industriale tek ato tregtare.

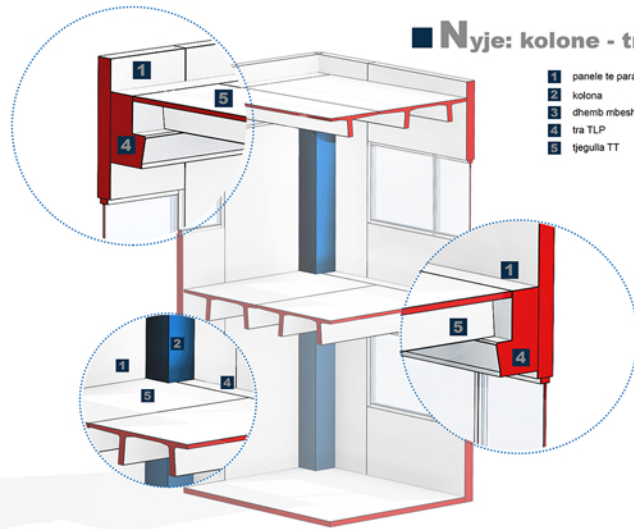
Fleksibilitet

Kombinimet ne sistemin japin shumellojshmeri zgjedhesh.



Nyje: kolone - tra - tjegull

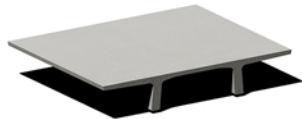
- 1 panele te parafabrikuar
- 2 kolona
- 3 dhemb mbeshletes per traun
- 4 tra TLP
- 5 tjegulla TT



Tjegulla TT

Tjegullat TT jane elemente te parafabrikuar te paranderur qe realizohen me beton te armuar me markes Rck-50N/mm², celik B450C N/mm² dhe kavo per paranderje me ftk 1860 N/mm². Keto komponente jane ideale per mbulesa apo nderkate pasi mbulojne distance te konsiderueshme.

Gjatesi – max 30m.
Lartesi – max 100 cm.
Gjeresi – 250cm



Fleksibilitet

Mbulojne hapësira drite te konsiderueshme dhe ne forma te ndryshme.

Perdorimi

Perdoren per te gjitha tipologjite e nderesave, nga ato industriale ne ato civile.

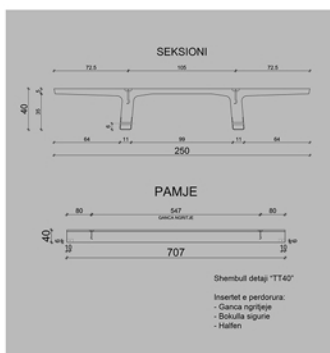
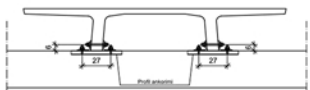
Design

Pershtatet me llojet e ndryshme te sistemeve duke dhene shumellojshmeri zgjedhesh.

MBESHLETJE E TJEGULLES MBI TRA - DETAJI 1 SEKSIONI GJATESOR



MBESHLETJE E TJEGULLES MBI TRA - DETAJI 2 SEKSIONI TERTHOR



Shembull detaj "TT40"

- Insertet e perdorura:
- Ganca ngritjeje
- Bokulla sigure
- Hafen

Traret, tjegullat dhe insertistika